



# DVS-21

## Einbausprechstelle

Sprechstelle für den Einbau in Pulttafeln,  
19" Frontplatten oder auf Kränen



Bsp: Einbauvariante "Aufgelöste Sprechstelle"

ProCom  
Professional Communication  
& Service GmbH  
www.procom-communication.de  
Deutschland / Germany

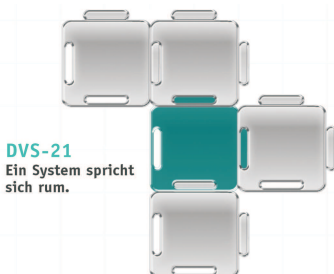
### Kurzbeschreibung Einbausprechstelle

Die Einbausprechstelle ist in 4-Draht-Technologie aufgebaut und verfügt über separate Bausteine in 96 x 96 mm Normgehäuse die für den Pulteinbau geeignet sind.

Die Bausteine schließen durch ihre geringe Oberflächen-Bauhöhe von ca. 5 mm fast bündig mit der Pultplatte ab.

Zur Grundausstattung gehört ein Normgehäuse ausgestattet mit Lautsprecher, Mikrofon und Sprechstellenelektronik sowie eine variable Anzahl von Normgehäusen mit jeweils 16 Leuchtdrucktasten.

Optional können Lautsprecher und Mikrofon auch abgesetzt angeschlossen werden.



### Auf einen Blick

- Ausführung als Sprechstelle in aufgelöster Bauform oder kompakter Bauart für Innenräume (Leitstände, Warten, Schalträume, Kräne etc.)
- Konfigurierbar mit bis zu 7 Tastenfeldern a 16 Leuchtdrucktasten
- Hohe Reichweite dank analoger Sprachübertragung, Steuer- und Signalisierungsdaten über robuste Modemverbindungen
- Frei programmierbare Tastenfunktionen (z.B. EL- / WL-Betrieb mit Quittung, laut/leise, Alarmanzeige und -quittierung)
- Interner Funktionstest und Verbindungsprüfung
- Optional mit Elektretmikrofon oder Schwanenhalsmikrofon (eingebaut oder abgesetzt)

Vertrieb durch:

RSR Datacom GmbH & Co. KG  
Alfredstrasse 157  
D-45131 Essen

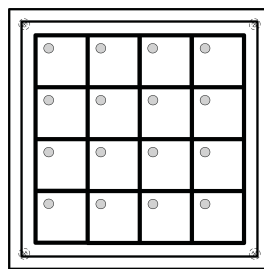
Tel.: +49 (0) 201 860 670 - 0  
Fax.: +49 (0) 201 860 670 - 40  
info@rsr-datacom.de  
www.rsr-datacom.de



# DVS-21

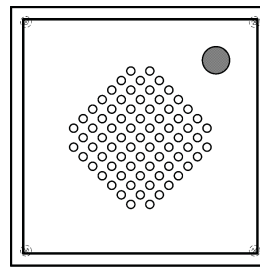
# Einbausprechstelle

## Sprechstelle für den Einbau in Pulttafeln, 19" Frontplatten oder auf Kränen

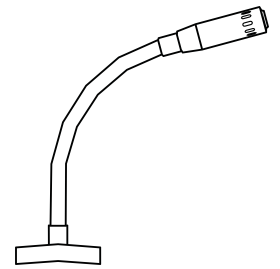


**PMK-16**  
Tastenfeld für die  
Sprechstellenelektronik  
PMS-01 oder PMS-02

Größe 90 x 90 mm



**PMS-01 (E)**  
Sprechstellenelektronik  
mit Lautsprecher und  
Mikrofon (Schwanenhals  
oder Einbaumikro) für  
Pulteinbau  
Größe 90 x 90 mm



**PMM-01**  
Abgesetztes Mikro für  
PMS-02

Größe 13 x 250 mm

## Technische Daten

### Allgemeine Daten:

- **4-Draht-Technik**
- **Betriebsspannung:** 48 V
- **Mikrofon:** elektret / directional
- **Verstärkerleistung:** 4 W
- **Ruhestrom:** 25 mA
- **Stromaufnahme (Senden):** 35 mA
- **Stromaufnahme (Empfang) 1 W:** 110 mA
- **Stromaufnahme (Empfang) 4 W:** 200 mA
- **Frequenzbereich:** 250-12000Hz
- **Schutzart:** IP40/(IP54)

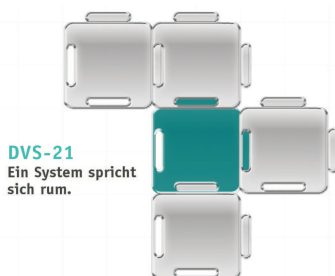
### Lautsprecher:

- **Nenn- / Musikleistung:** 4/6 Watt
- **Schalldruckpegel:** >90 dB
- **Frequenzbereich:** 250 - 16.000 Hz
- **Impedanz:** 50 Ohm

### Optionen:

- **Drucktastengehäuse in der Schutzart IP65**
- **Separater Lautsprecher**
- **Separates Mikrofon**
- **Separater 25 W Zusatzverstärker**
- **Kopfhörer**
- **Handapparate**
- **Schnurloses Telefon (DECT-Standard)**

ProCom  
Professional Communication  
& Service GmbH  
www.procom-communication.de  
Deutschland / Germany



**DVS-21**  
Ein System spricht  
sich rum.

### Vertrieb durch:

RSR Datacom GmbH & Co. KG  
Alfredstrasse 157  
D-45131 Essen

Tel.: +49 (0) 201 860 670 - 0  
Fax.: +49 (0) 201 860 670 - 40  
info@rsr-datacom.de  
www.rsr-datacom.de